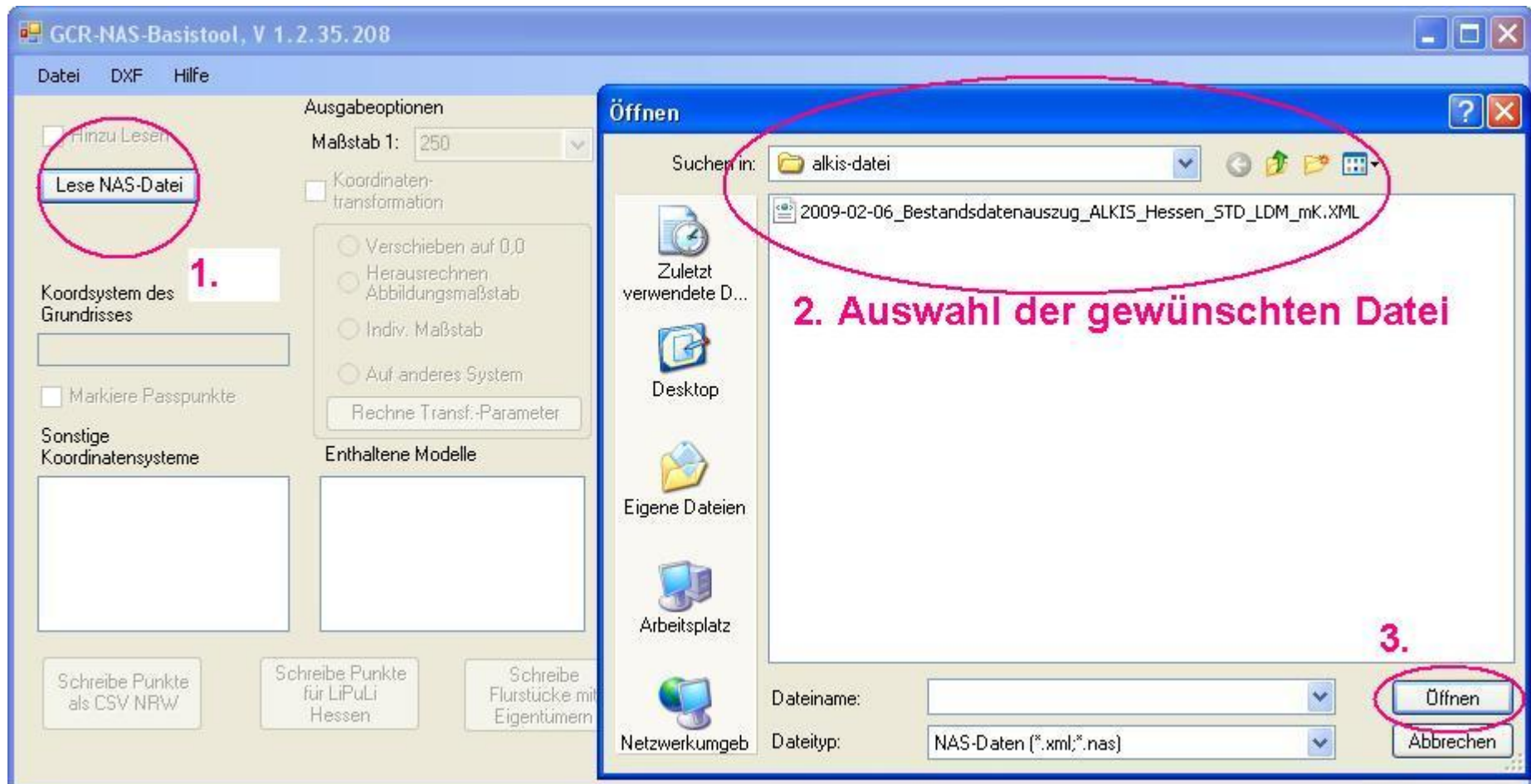


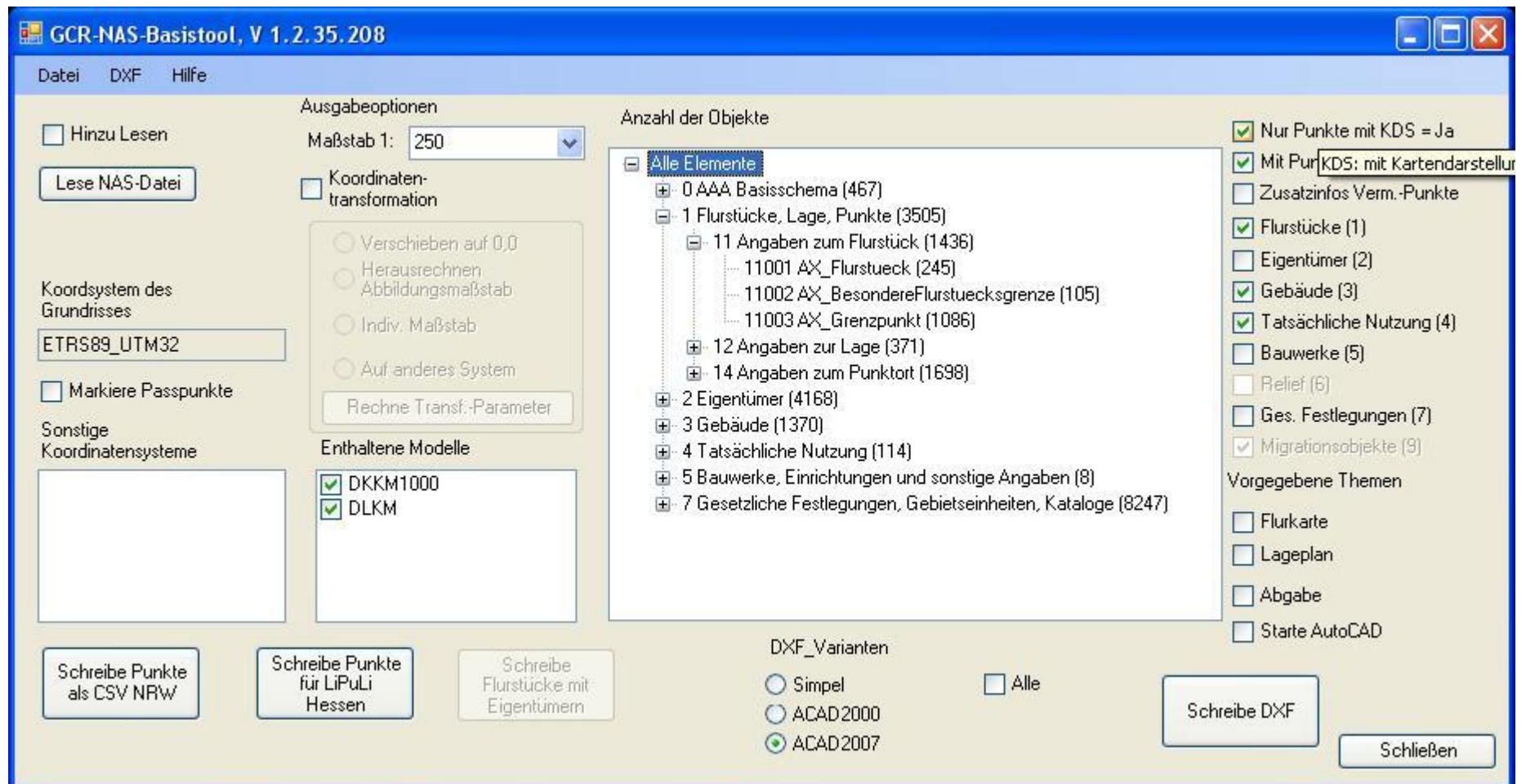
GC-R NAS Basistool™

Starten Sie das GC-R NAS Basistool und öffnen Sie den Befehl „Lese NAS-Datei“.



GC-R NAS Basistool™

Nach dem Öffnen der NAS-Datei wird Ihnen folgendes Menü angezeigt. Wählen Sie Ihre bevorzugten Optionen und klicken dann „Schreibe DXF“ zum Erzeugen der gewünschten DXF-Datei. Die genaue Anleitung erhalten Sie mit der Testversion.



GCR-NAS-Basistool, V 1.2.35.208

Datei DXF Hilfe

Hinzu Lesen
Lese NAS-Datei

Ausgabeoptionen
Maßstab 1: 250
 Koordinatentransformation
 Verschieben auf 0,0
 Herausrechnen Abbildungsmaßstab
 Indiv. Maßstab
 Auf anderes System
 Rechne Transf.-Parameter

Koordinatensystem des Grundrisses
ETRS89_UTM32
 Markiere Passpunkte

Sonstige Koordinatensysteme

Enthaltene Modelle
 DKKM1000
 DLKM

Anzahl der Objekte

- Alle Elemente (467)
 - 0 AAA Basisschema (467)
 - 1 Flurstücke, Lage, Punkte (3505)
 - 11 Angaben zum Flurstück (1436)
 - 11001 AX_Flurstueck (245)
 - 11002 AX_BesondereFlurstuecksgrenze (105)
 - 11003 AX_Grenzpunkt (1086)
 - 12 Angaben zur Lage (371)
 - 14 Angaben zum Punktort (1698)
 - 2 Eigentümer (4168)
 - 3 Gebäude (1370)
 - 4 Tatsächliche Nutzung (114)
 - 5 Bauwerke, Einrichtungen und sonstige Angaben (8)
 - 7 Gesetzliche Festlegungen, Gebietseinheiten, Kataloge (8247)

DXF_Varianten
 Simpel
 ACAD2000
 ACAD2007
 Alle

Nur Punkte mit KDS = Ja
 Mit PurKDS: mit Kartendarstellung
 Zusatzinfos Verm.-Punkte
 Flurstücke (1)
 Eigentümer (2)
 Gebäude (3)
 Tatsächliche Nutzung (4)
 Bauwerke (5)
 Relief (6)
 Ges. Festlegungen (7)
 Migrationsobjekte (9)
Vorgegebene Themen
 Flurkarte
 Lageplan
 Abgabe
 Starte AutoCAD

Schreibe Punkte als CSV NRW
 Schreibe Punkte für LiPuLi Hessen
 Schreibe Flurstücke mit Eigentümern
 Schreibe DXF
 Schließen